

Neubebauung Neumühleweg 31 + 33

Öffentlichkeitsbeteiligung

26. Juli 2021

Steffen Krahn, Geschäftsführer / stv. Vorsitzender der Geschäftsführung
Kreisbaugesellschaft Waiblingen mbH

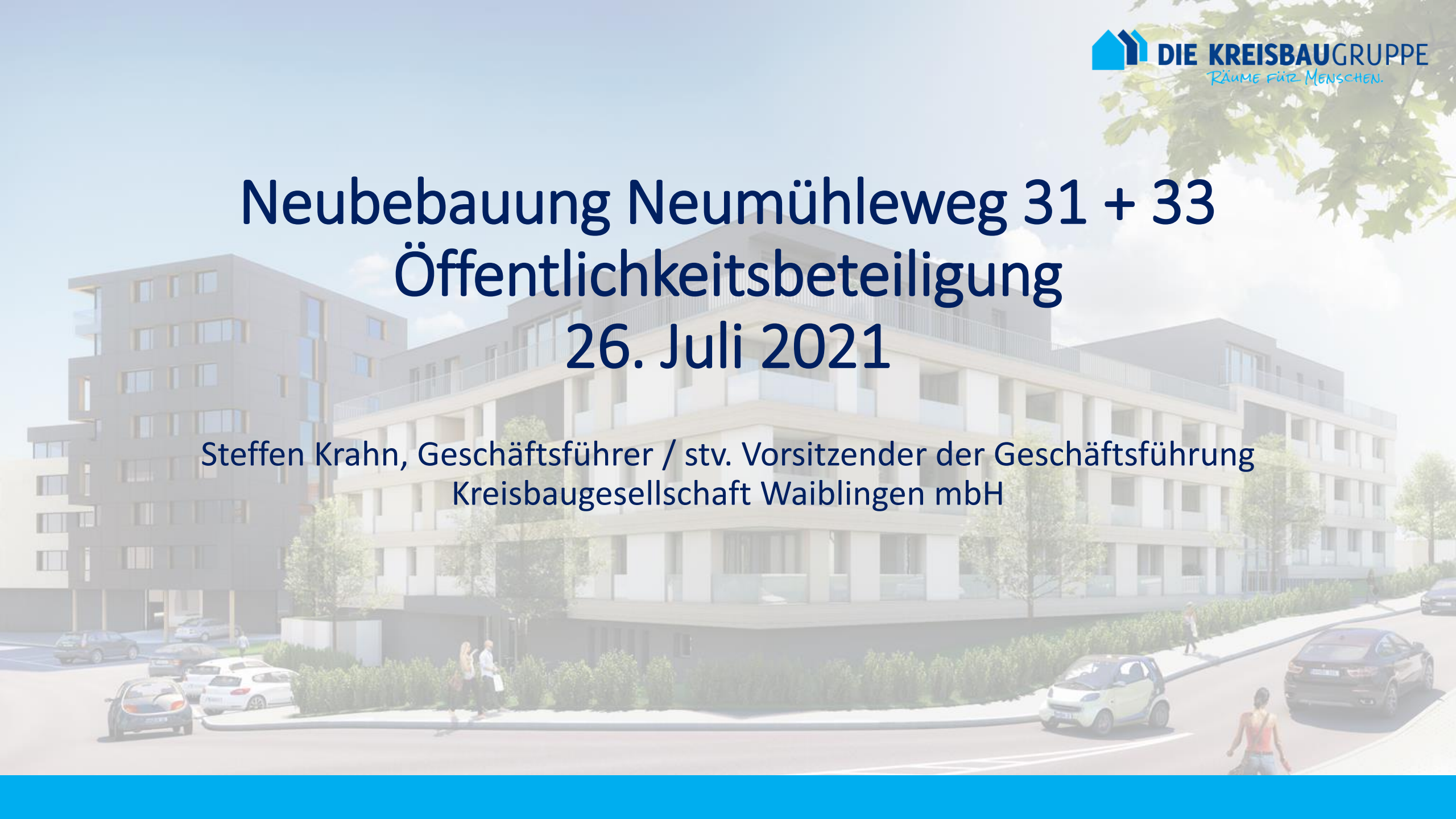
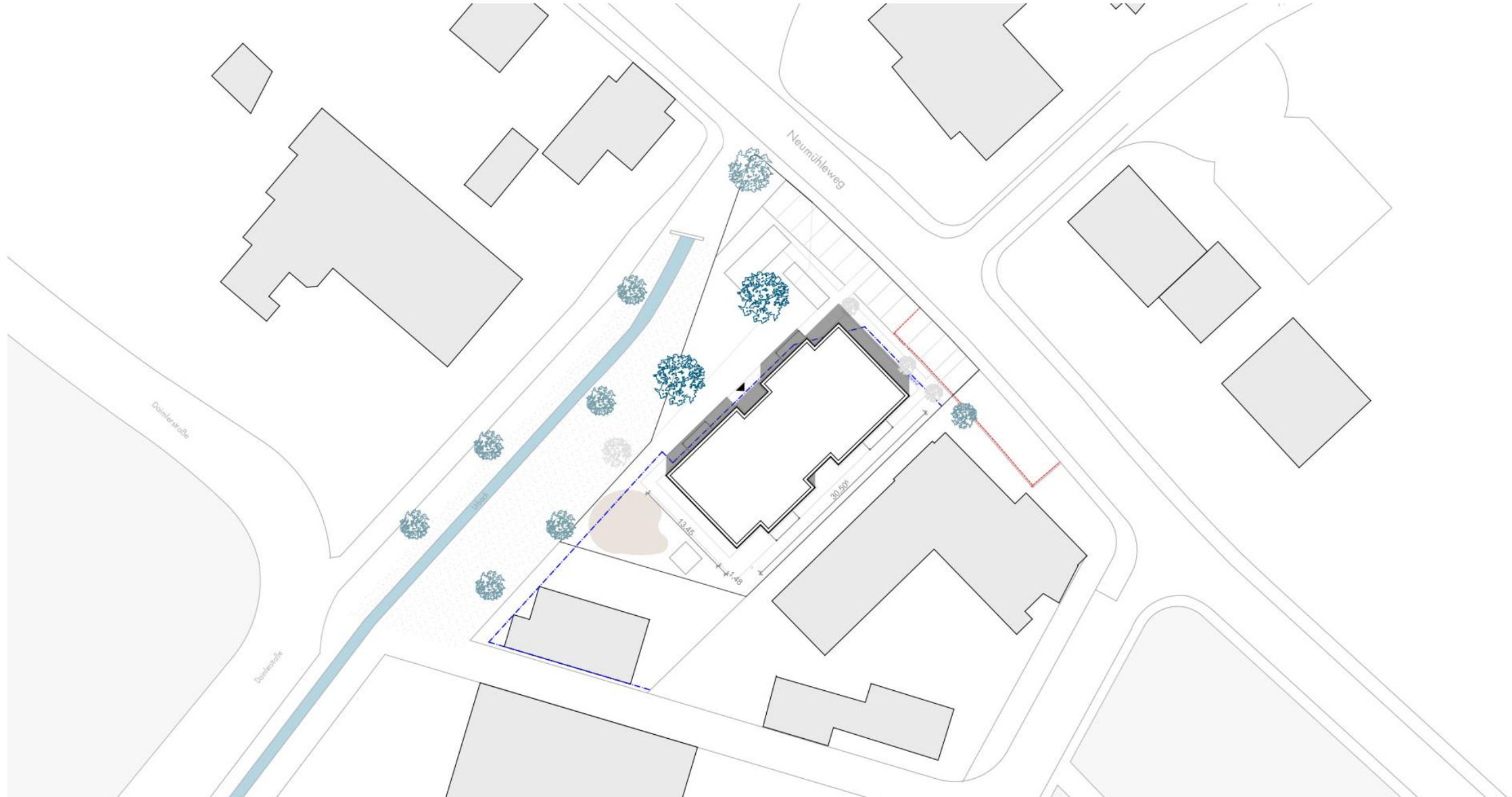




Bild: Google Maps

Urbach, Neumühleweg 31 +33 – Lageplan



Urbach, Neumühleweg 31 +33 – 3 ½ geschossige Variante Straßenabwicklung



Urbach, Neumühleweg 31 +33 – 3 ½ geschossige Variante Visualisierung



**Urbach, Neumühleweg 31 +33 –
3 ½ geschossige Variante
Wohnungsanzahl und Wohnflächenberechnung**

Wohnungstypen	Anzahl	Wohnfläche nach WoFlV (Balkone/Loggia 50%)	Gesamt
1-Zimmer-Wohnung	7	26,60	186,20m ²
2-Zimmer-Wohnung	2	51,40	102,80m ²
3-Zimmer-Wohnung	4	56,70	226,80m ²
4-Zimmer-Wohnung	2	77,40	154,80m ²
4-Zimmer-Wohnung	2	78,30	156,60m ²
4-Zimmer-Wohnung	4	83,30	333,20m ²
Wohnungen	21		1.160,40m²
PKW-Stellplätze	12		
Fahrradabstellplätze	64		

Mögliche Belegung durch Einzelpersonen: 41 Zimmer = **41 Personen**

Mögliche Belegung durch Familien: 41 Zimmer = **55 Personen, davon 35 Erw. + 20 Kinder**
(4-Zimmer Wohnung = 2 Erw. + 2 Kinder, 3-Zimmer Wohnung = 2 Erw. + 1 Kind,
2-Zimmer Wohnung = 2 Erw.)

Urbach, Neumühleweg 31 +33 – Dreigeschossige Variante Straßenabwicklung



Ansicht Ost

Urbach, Neumühleweg 31 +33 – Dreigeschossige Variante Wohnungsanzahl und Wohnflächenberechnung

Wohnungstypen	Anzahl	Wohnfläche nach WoFIV (Balkone/Loggia 50%)	Gesamt
1-Zimmer-Wohnung	7	26,60	186,20 m ²
2-Zimmer-Wohnung	2	51,40	102,80 m ²
4-Zimmer-Wohnung	4	77,90	311,60 m ²
4-Zimmer-Wohnung	4	83,30	333,20 m ²
Wohnungen	17		933,80 m²
PKW-Stellplätze	13		
Fahrradabstellplätze	64		

Mögliche Belegung durch Einzelpersonen: 33 Zimmer = **33 Personen**

Mögliche Belegung durch Familien: 33 Zimmer = **43 Personen, davon 27 Erw. + 16 Kinder**
(4-Zimmer Wohnung = 2 Erw. + 2 Kinder, 2-Zimmer Wohnung = 2 Erw.)

Urbach, Neumühleweg 31 +33 – 2 ½ geschossige Variante Straßenabwicklung



Ansicht Nordost

Urbach, Neumühleweg 31 +33 – 2 ½ geschossige Variante Ansichten



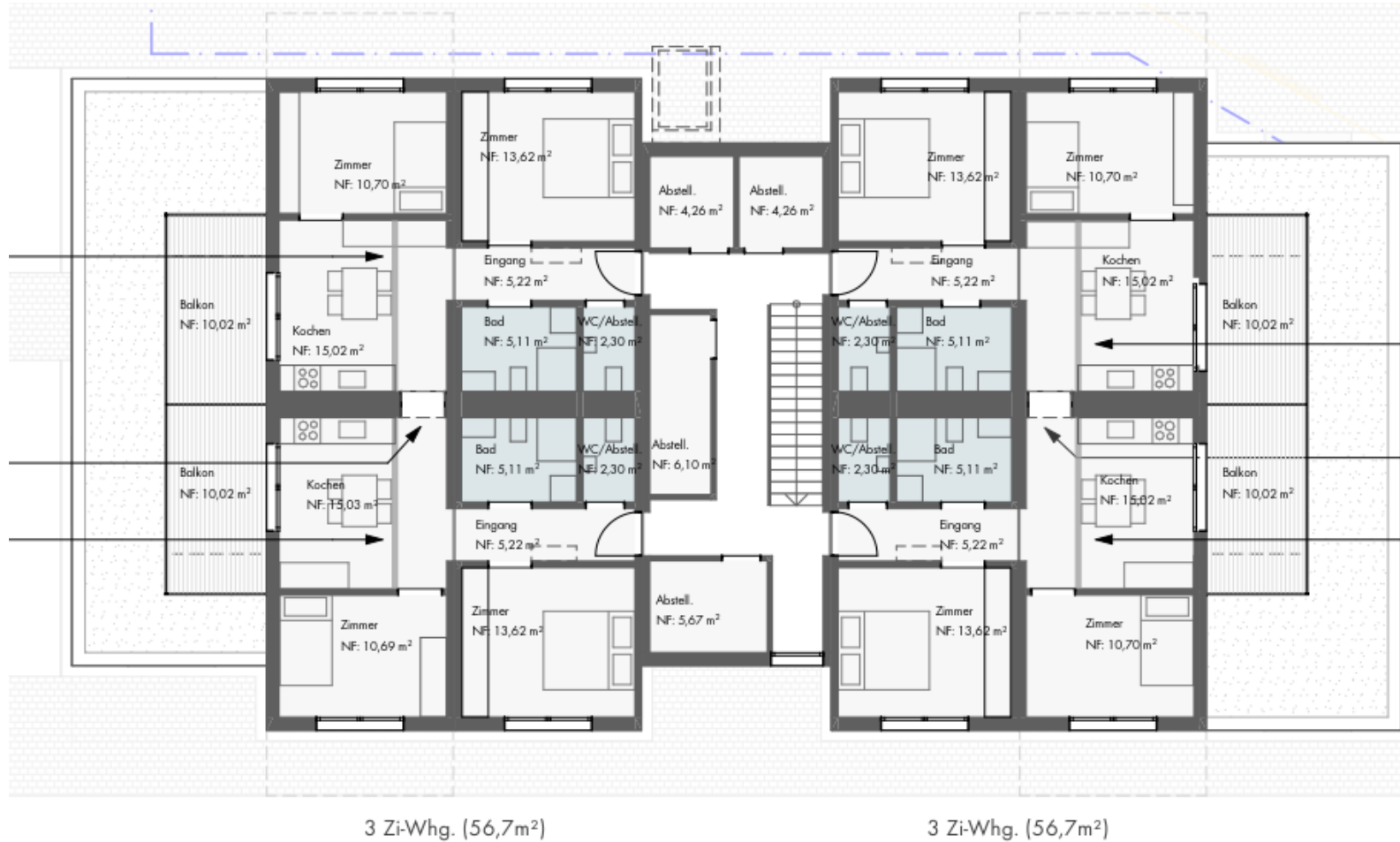
Ansicht Nordwest



Urbach, Neumühleweg 31 +33 – 2 ½ geschossige Variante Visualisierung



Urbach, Neumühleweg 31 +33 – 2 ½ geschossige Variante DG



Urbach, Neumühleweg 31 +33 – 2 ½ geschossige Variante Wohnungsanzahl und Wohnflächenberechnung

Wohnungstypen	Anzahl	Wohnflächen nach WoFIV (Balkone/Loggia 50%)	Gesamt
1-Zimmer-Wohnung	2	26,60	47,80 m ²
3-Zimmer-Wohnung	4	56,70	226,80 m ²
4-Zimmer-Wohnung	1	74,00	74,00 m ²
4-Zimmer-Wohnung	2	79,80	159,60 m ²
4-Zimmer-Wohnung	2	77,80	155,60 m ²
4-Zimmer-Wohnung	2	83,60	167,20 m ²
Wohnungen	13		831,00 m²
PKW-Stellplätze	13		
Fahrradabstellplätze	45		

Mögliche Belegung durch Einzelpersonen: 31 Zimmer = **31 Personen**

Mögliche Belegung durch Familien: 31 Zimmer = **42 Personen, davon 24 Erw. + 18 Kinder**
(4-Zimmer Wohnung = 2 Erw. + 2 Kinder, 3-Zimmer Wohnung = 2 Erw. + 1 Kind)

Engagiert für die Menschen im Rems-Murr-Kreis

 **DIE KREISBAUGRUPPE**
RÄUME FÜR MENSCHEN.

 REMS-MURR-KREIS