

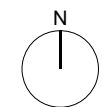
Maßnahmenkonzept

- Abgrenzung**
- Abgrenzung Vorbereitende Untersuchungen "Urbach Nord - Ortsmitte", ca. 17,08 ha
 - Abgrenzungsvorschlag förmlich festzulegendes Sanierungsgebiet "Urbach Nord - Ortsmitte", ca. 17,00 ha
- Gebäude**
- ohne Veränderung
 - Modernisierung/ Instandsetzung - geringe Intensität einschl. energetische Sanierung
 - Modernisierung / Instandsetzung - durchgreifende Intensität einschl. energetische Sanierung
 - Gebäude Umnutzung
 - Prüfung Abbruch/ Abbruch
 - Bau- und Kulturdenkmal nach §§ 2/ 12/ 28 DSchG - Gebäude, Bauteile (Nachrichtliche Übernahme vom Landesamt für Denkmalpflege, Stand: 2/2017)
- Grundstück / Erschließung**
- neu zu gestaltender Straßen- und Platzraum mit Gebäudevorbereich
 - besonderer Gestaltungsbereich/ Platz/ Aufwertung der Aufenthaltsqualität/ Möblierung öffentlicher Raum
 - Neuerschließung
 - Ausbau/ Aufwertung der Fußgänger Verbindung
 - neu zu gestaltender öffentlicher Grünbereich
 - Grunderwerb
 - Grundstücksneuordnung
 - Fläche/ Gebäude im Eigentum Gemeinde - ohne Erschließungsfläche

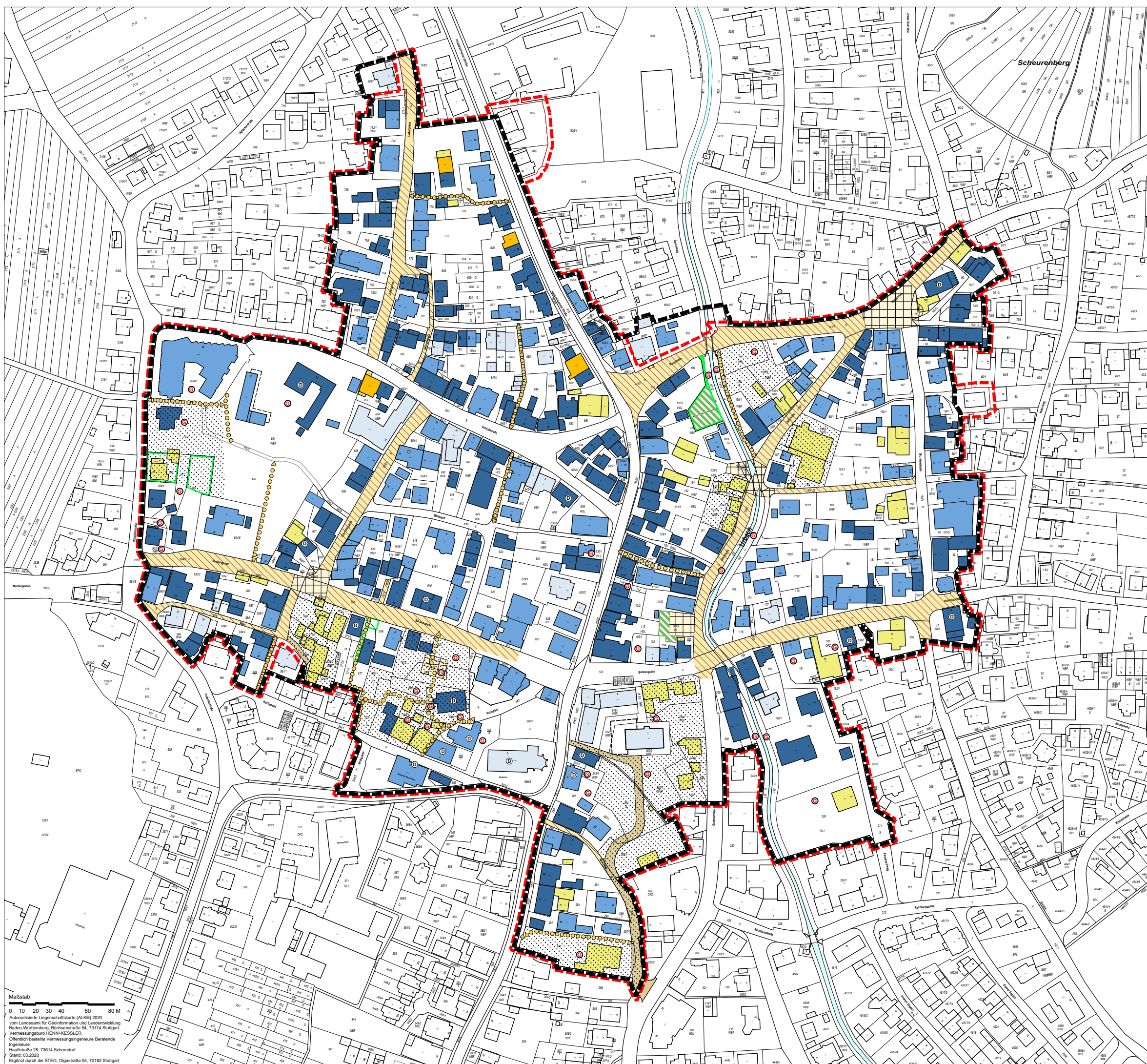
Gemeinde Urbach

Integriertes gebietsbezogenes
Entwicklungskonzept -
Vorbereitende Untersuchungen
"Urbach Nord - Ortsmitte V"

Projekt Nr. 10801
07.03.2023/SMA_Agh
28.03.2023/SMA_Agh



die **STEG**
Stadtentwicklung GmbH
Standort Stuttgart
Olgastraße 54, 70182 Stuttgart



Maßstab
0 10 20 30 40 50 60 80 M
Automatisierte Liegenschaftskarte (ALKIS) 2020
vom Landesamt für Geoinformation und Landentwicklung
Baden-Württemberg, Büchsenstraße 54, 70174 Stuttgart
Vermessungsgebäude HENN-KESSLER
Öffentlich bestellte Vermessungsingenieure Beratende
Ingenieure
Haußstraße 28, 73614 Schorndorf
Stand: 03.2020
Ergänzt durch die STEG, Olgastraße 54, 70182 Stuttgart