



## Über unsere Kita

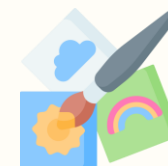


Das Kinderhaus Drosselweg bietet in vier Gruppen für bis zu 55 Kindern Platz.

Unsere Einrichtung verfügt über drei Krippengruppen sowie eine Kindergartengruppe.

Wir begleiten Kinder mit Herz, Wertschätzung und Freude auf ihrem individuellen Entwicklungsweg. Durch eine liebevolle Atmosphäre, vielfältige Bildungsangebote und Raum zum Entdecken, Spielen und Lernen schaffen wir einen Ort, an dem sich Kinder sicher und geborgen fühlen können. Gemeinsam fördern wir Selbstständigkeit, Kreativität und soziale Kompetenzen – immer orientiert an den Bedürfnissen der Kinder.

## Unsere Schwerpunkte & Angebote



### **Krippe**

#### **Pflegen, Wickeln und sauber werden:**

Die Pflege ist ein wichtiger Bestandteil im Beziehungsaufbau zum Kind und gehört im Kinderhaus mit dazu. Nicht nur das Wickeln und Sauberwerden, sondern auch das Waschen, Eincremen, Naseputzen, Händewaschen, Wunden versorgen und vieles mehr sind Teil der täglichen Pflege.

### **Essen**

Während unseren gemeinsamen Mahlzeiten legen wir großen Wert auf das Erleben von Gemeinschaft in einer ruhigen Atmosphäre und auf das Erlernen von Esskultur, die Selbstständigkeit fördern wir, indem die Kinder möglichst viel allein entscheiden dürfen.

### **Kindergarten**

#### **Bewegung**

In der Kindergartengruppe im Kinderhaus Drosselweg steht für uns die ganzheitliche Bewegungsförderung der Kinder im Mittelpunkt. Die psychomotorischen Fähigkeiten, die Kondition und auch die Anstrengungsbereitschaft von Kindern ist deutlich zurückgegangen. Deshalb wird dies im Kinderhaus täglich gefördert.

## **Kinderhaus Drosselweg**

Drosselweg 3

73660 Urbach

Tel. 07181/98559610

Mail: [kinderhaus@urbach.de](mailto:kinderhaus@urbach.de)

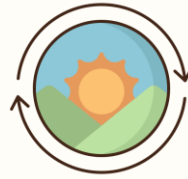
## Grundgedanke unserer Arbeit

Bei uns im Kinderhaus Drosselweg ist der Aufbau einer sicheren Beziehung zum Kind die Grundlage der pädagogischen Arbeit. Diese Beziehung ist für uns der Ausgangspunkt für die Förderung und die Entwicklungsbegleitung der Kinder.

- Kinder sind einmalig und unverwechselbar
- Kinder sind kompetent von Geburt an
- Kinder sind gleichwertig
- Kinder sind gleichwürdig
- Kinder sind nicht belehrbar, sondern müssen ihre Erfahrungen selber machen

Mit diesem Bild vom Kind und der sicheren Bindung ist es uns im Kinderhaus möglich die Bedürfnisse der Kinder, die sich aus ihrer Entwicklung ergeben, aufzunehmen und pädagogisch zu unterstützen und zu fördern.

## Tagesablauf



### Krippe

7.00 Uhr  
7.00 - 8.30 Uhr  
8.30 Uhr

9.00 - 11.30 Uhr  
11.30 Uhr

12.30 Uhr  
12.30 -ca. 14.00 Uhr  
13.00 Uhr  
15.00 Uhr  
15.30 Uhr  
15.30 - 17.00 Uhr

Wir öffnen die Türe  
Bringzeit  
Gemeinsames Frühstück  
Freispielzeit  
Gemeinsames Mittagessen  
Erste Abholzeit  
Schlafenszeit  
Zweite Abholzeit  
Dritte Abholzeit  
Zeit für einen Snack  
Offene Abholzeit

### Kindergarten

7.00 Uhr  
7.00 - 8.30 Uhr  
8.30 Uhr

9.00 - 11.30 Uhr  
11.30 Uhr

12.30 Uhr  
13.00 Uhr  
13.00 - 14.00 Uhr

Wir öffnen die Türe  
Bringzeit  
Gemeinsames Frühstück  
Freispielzeit  
Gemeinsames Mittagessen  
Erste Abholzeit  
Zweite Abholzeit  
Offene Abholzeit



Unsere Krippe ist von  
**7.00 Uhr – 15.00 Uhr/17.00 Uhr**  
und unser Kindergarten ist täglich von  
**7.00 Uhr – 15.00 Uhr**  
geöffnet.

### Mögliche Betreuungszeiten: Krippe

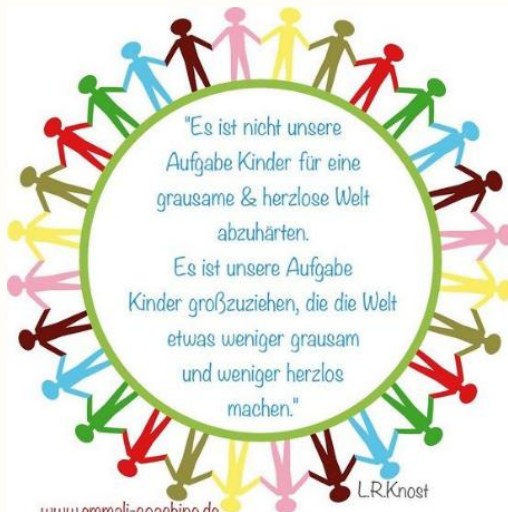
7.00 Uhr – 13.00 Uhr (VÖ 6)  
7.00 Uhr – 15.00 Uhr (GT 8)  
7.00 Uhr – 17.00 Uhr (GT 10, Mo.-Do.)

### Kindergarten

7.00 Uhr – 13.00 Uhr (VÖ 6)  
7.00 – 14.00 Uhr (VÖ 7)  
8.00 – 15.00 Uhr (VÖ 7)

### Ab 01.09.2026:

7.00 Uhr – 15.00 Uhr (GT 8)  
7.00 Uhr – 17.00 Uhr (GT 10)



### Beratung und Informationen

bei der Gemeindeverwaltung Urbach,  
Sachgebiet Bildung und Erziehung  
Tel.: 07181/8007-43  
E-Mail: kindergarten@urbach.de