

Herzlich willkommen im Kindergarten Lerchennest



Über unsere Kita



Der Kindergarten Lerchennest ist eine zweigruppige Einrichtung. Er liegt am Ortsrand von Urbach- Süd direkt neben der Atriumschule (Grundschule) in der Lerchenstraße.

Passend zum Namen der Einrichtung wurden die Gruppennamen „Spatzen“ und „Rotkehlchen“ ausgewählt. Unsere Vorschulkinder sind die „Lerchen“.

Der Kindergarten ist täglich von 7.00 – 14.00 Uhr geöffnet. Die Eltern können eine 6- bzw. 7- stündige Betreuungszeit buchen.

In zwei altersgemischten Gruppen werden Kinder von 3 bis zum Schuleintritt betreut. Unsere Gruppen arbeiten eng zusammen, gruppenübergreifend in einem teiloffenen Konzept.

Unsere Schwerpunkte & Angebote



„Spiel ist nicht Spielerei, es hat hohen Ernst und tiefe Bedeutung!“

(Fröbel)

Deshalb hat das freie Spiel in unserem Kindergarten einen sehr hohen Stellenwert. Kinder lernen im Spiel, denn Lernen und Spielen sind für Kinder ein und dasselbe.

Parallel zum Freispiel finden altersgerechte (Kleingruppen)-angebote statt:

- Spiel- und Singkreise
- Sprachförderung durch eine qualifizierte Sprachförderkraft
- Das Projekt „Bildungshaus“ für unsere Vorschulkinder
- Gezielte Förderung durch das wöchentliche Vorschulprogramm



Kindergarten Lerchennest

Lerchenstraße 35
73660 Urbach
Telefon 07181 – 87682
kiga-lerchennest@urbach.de

Worauf wir Wert legen

Kinder sind in ihrer Einzigartigkeit eine Bereicherung für uns alle und für die Zukunft. Jedes von ihnen ist wertvoll und wird von uns so wahrgenommen, wie es ist.

Die Kinder erleben eine vertrauensvolle Atmosphäre, in der sie sich angenommen und geborgen fühlen.

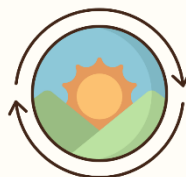
Die Kinder werden in ihrer eigenen Persönlichkeit wahrgenommen, altersentsprechend und ganzheitlich gefördert.

Durch eine anregende, altersgemäße Umgebung kann sich das Kind individuell entfalten und wird in seiner Selbständigkeit unterstützt.

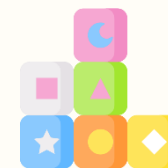
„Unsere Kinder sind die wichtigsten Gäste, die zu uns ins Haus kommen, sorgsame Zuwendung verlangen, eine Zeit lang bei uns verweilen und dann aufbrechen, um ihre eigenen Wege zu gehen.“

(Henri Nouwen)

Tagesablauf



- 7.00 – 9.00 Uhr: Bring- und Freispielzeit
- 9.00 Uhr: Gruppeninterner Morgenkreis mit anschließender gemeinsamer Frühstückszeit
- Anschließend: Freispielzeit mit situationsorientierten Bildungsangeboten
- Gartenzeit
- 12.20 und 13.00 Uhr: Abholzeiten der Kinder
- 13.00 Uhr: Zweite Essenszeit für die Kinder
- 14.00 Uhr: Letzte Abholzeit



Unsere Einrichtung ist täglich von
7.00 - 14.00 Uhr
geöffnet.

Mögliche Buchungszeiten:

7.00 Uhr – 13.00 Uhr (VÖ 6)

8.00 Uhr – 14.00 Uhr (VÖ 6)

7.00 Uhr – 14.00 Uhr (VÖ 7)

Wenn Sie noch Fragen haben,
melden Sie sich gerne unter:

07181/87682



Beratung und Informationen

bei der Gemeindeverwaltung Urbach,
Sachgebiet Bildung und Erziehung
Tel.: 07181/8007-43
E-Mail: kindergarten@urbach.de