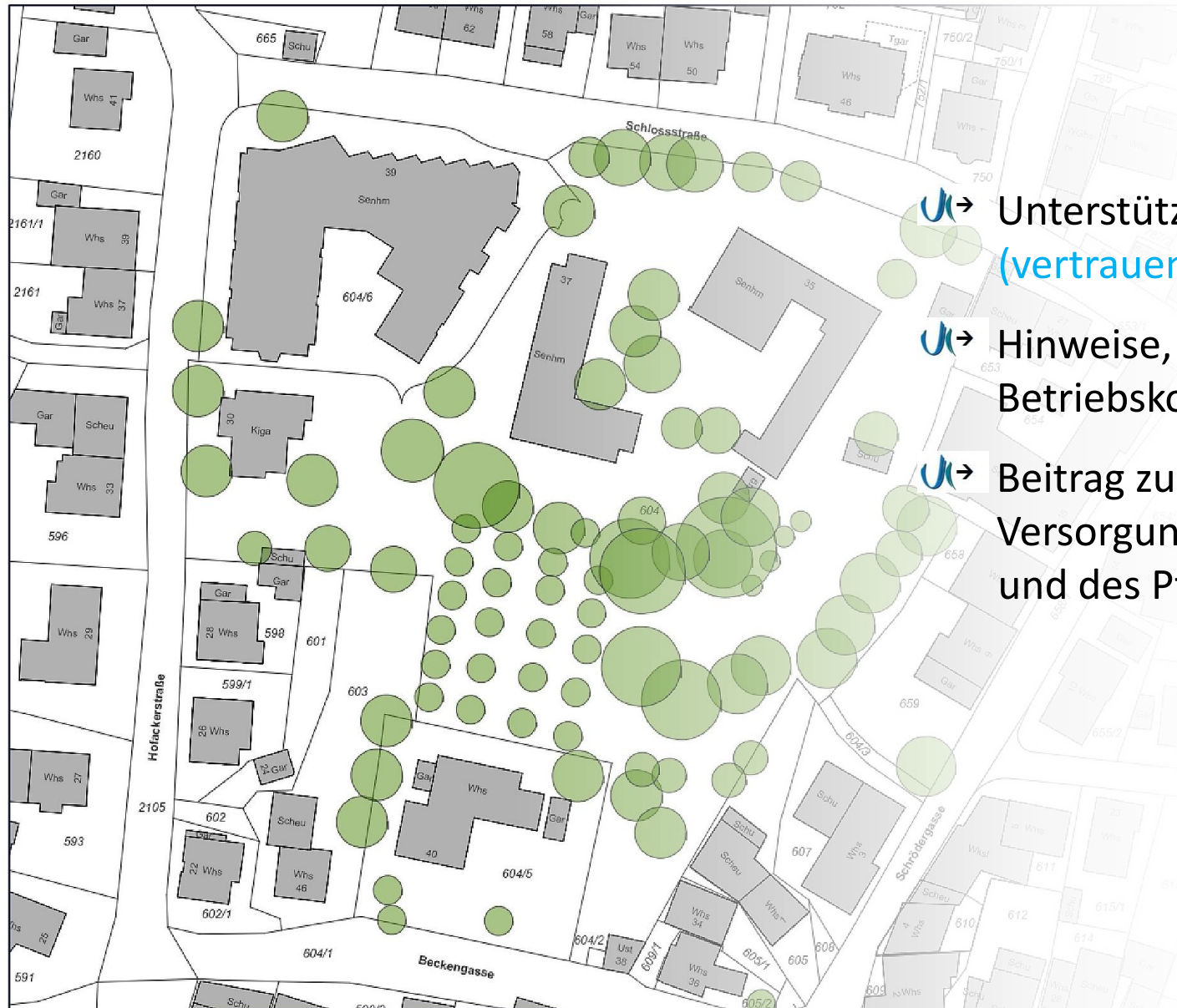
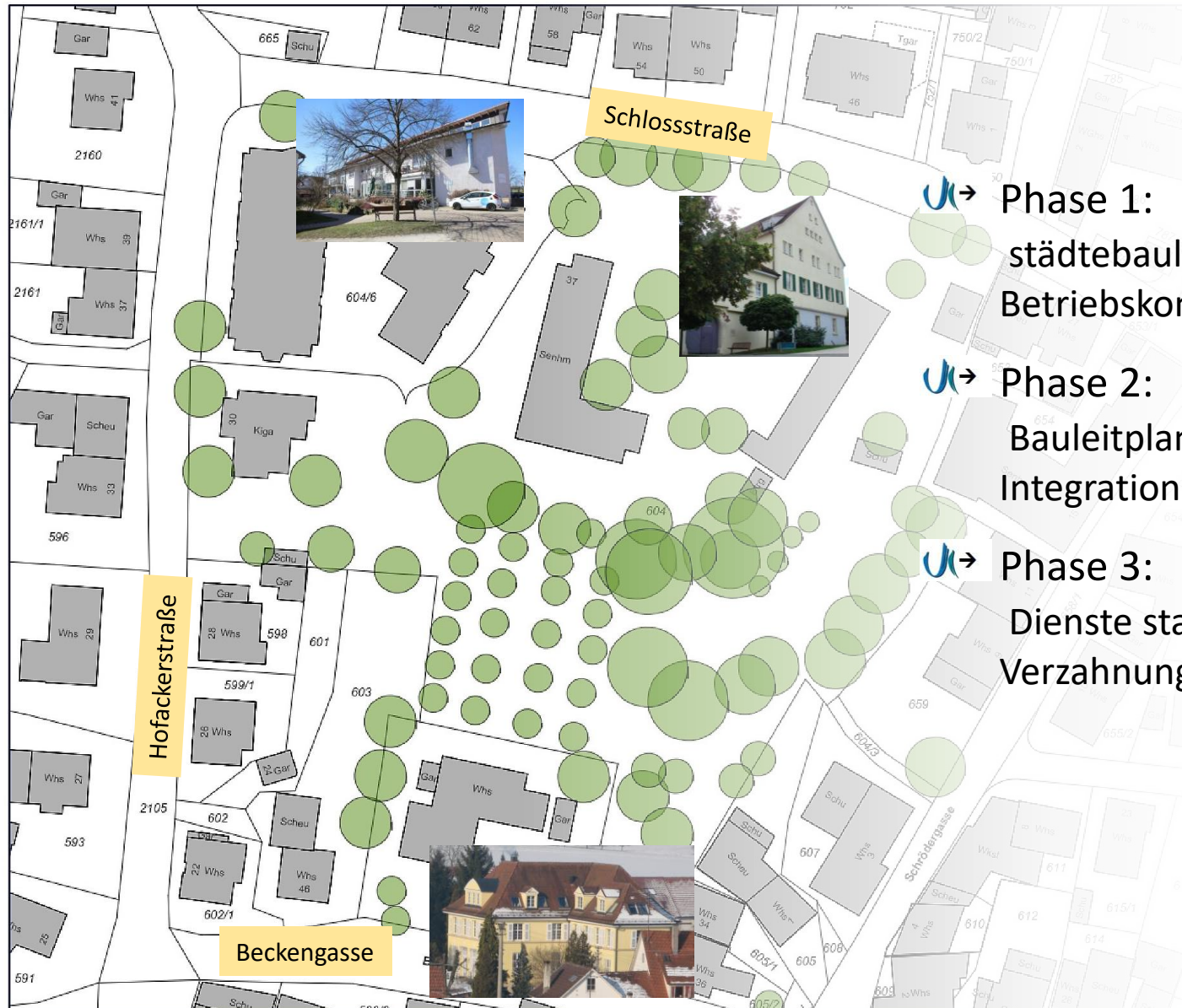


Positionspapier des **SRU** - Beirat Neubau Pflegeheim Urbach Hinweise, Empfehlungen, Impulse

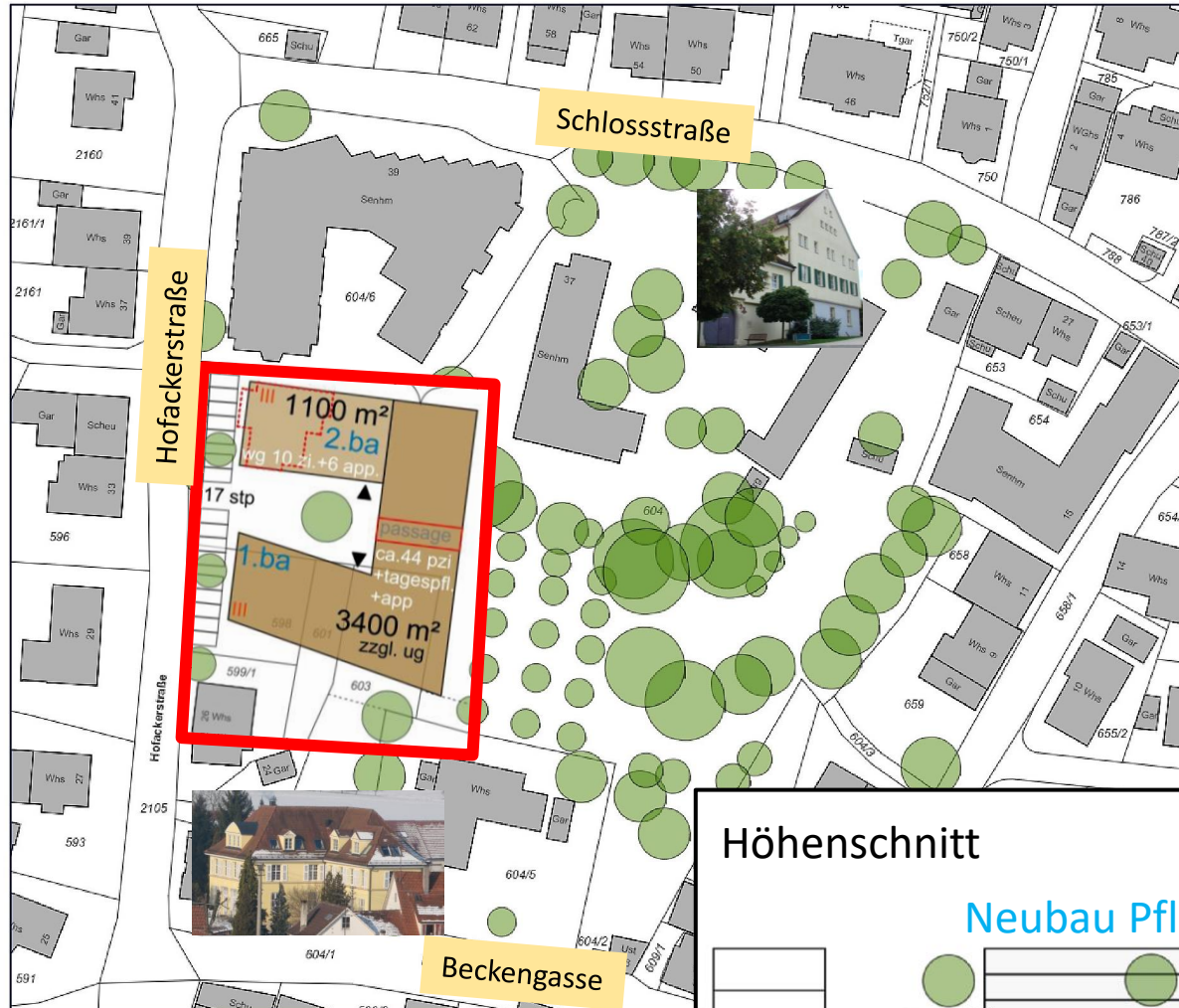
Hans-Peter Kaiser - Vorsitzender SRU
Johannes Fuchs - Leitung SRU-Beirat



- ↳ Unterstützende Begleitung der Projektentwicklung
(vertrauensbasierter Dialog mit den Projektbeteiligten)
- ↳ Hinweise, Empfehlungen, Impulse zum Bau- und Betriebskonzept
- ↳ Beitrag zu breiten Verankerung der pflegerischen Versorgung und des Pflegeheimneubaus in der Bürgerschaft



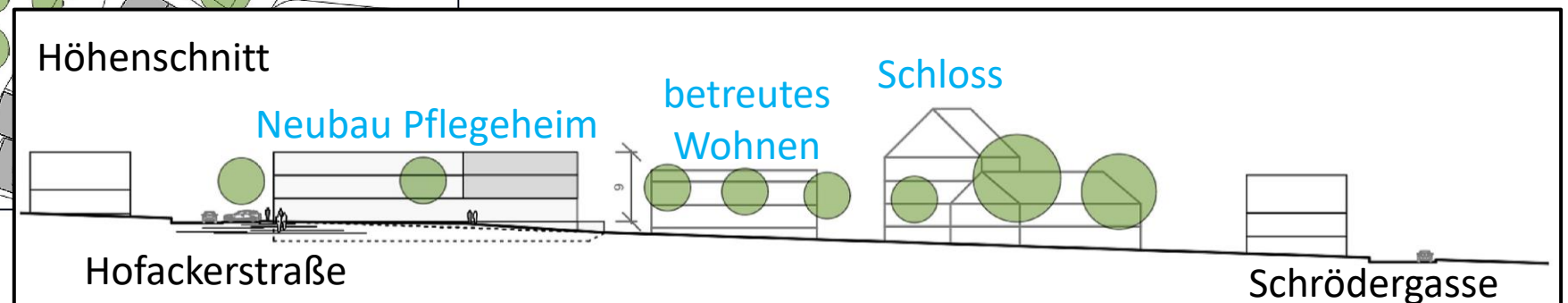
- Phase 1:
städtebauliches Konzept und Grundlagen des Betriebskonzepts
- Phase 2:
Bauleitplanung, Architektur, Betreuungs- und Pflegeangebot, Integration Ehrenamt
- Phase 3:
Dienste stationär – teilstationär – ambulant und deren Verzahnung

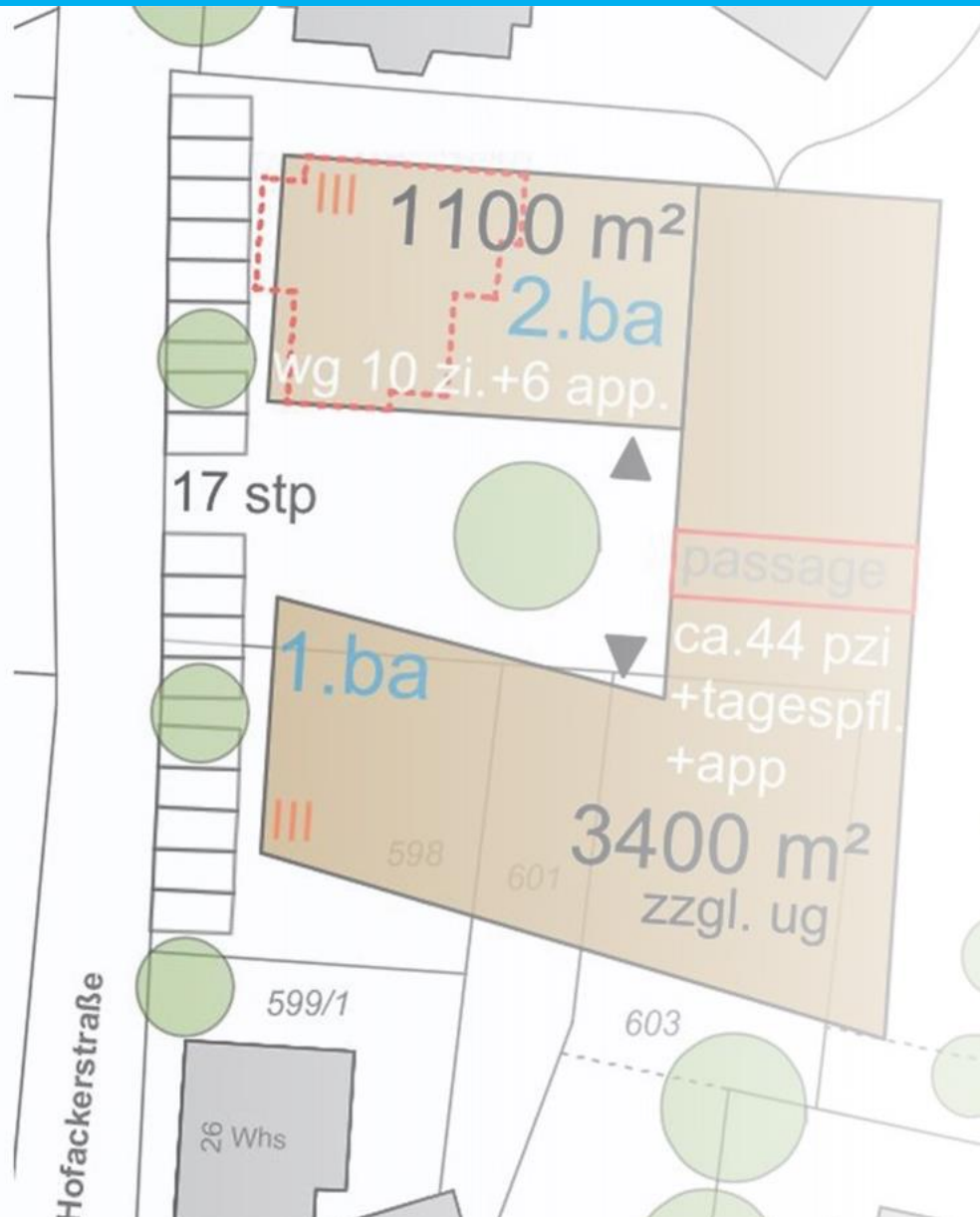


A. Bauleitplanung/ Städtebau:

- U → Verflechtungsbereich Baufeld/ Umfeld:
 - a. Hofackerstraße (Verkehrsfunktion/ -lenkung), Bushaltestelle
 - b. Schlosspark (Erreichbarkeit, Erlebbarkeit, Mitnutzung Bewohner)
 - c. Kindergarten (Freigelände, Nachbarschaft, Parkierung)

- U → Städtebau
 - a. Höhenentwicklung Neubau, Integration in die Umgebungsbebauung
 - b. Topographie Hofackerstraße – Schlosspark





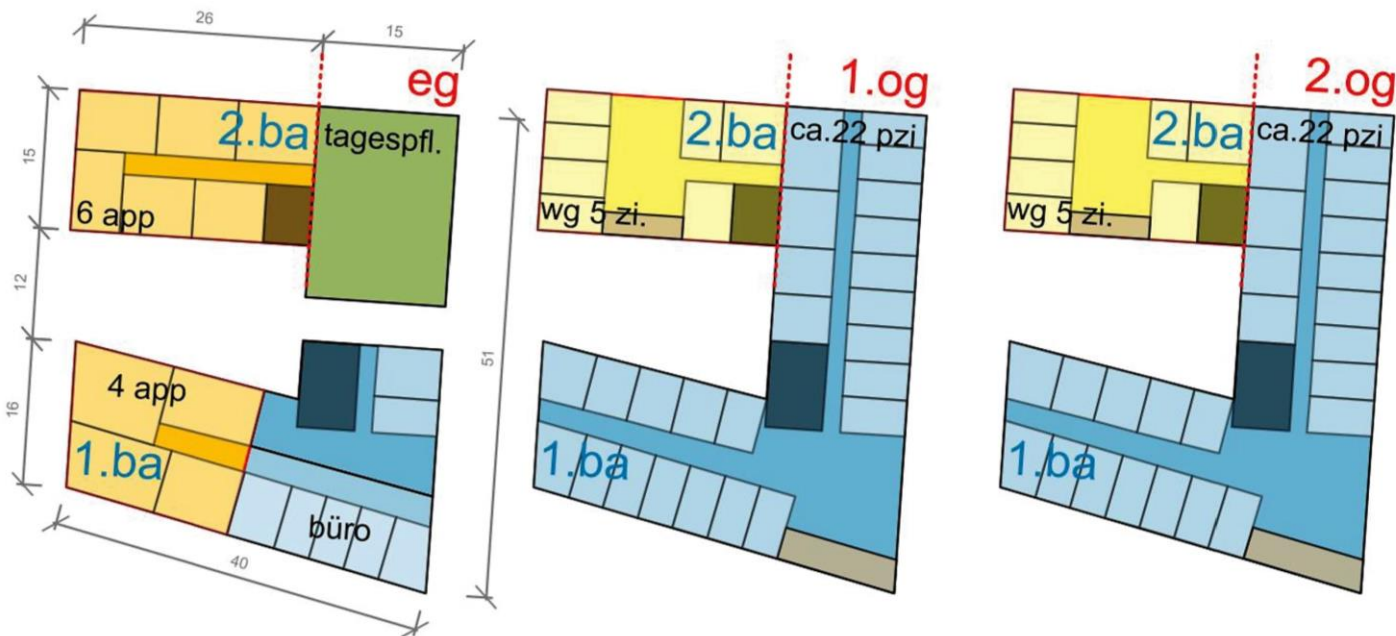
B. Erschließung:

- U→ Koordination der Erschließungs-/ Aufenthaltsfunktionen im Innenhof (Vermeidung von Konflikten Liefer-/ Abholverkehr, Parkierung, Zugang, Aufenthaltsflächen, getrennter Zugang für Servicefunktionen)
- U→ rollstuhlgeeignete Erschließungsachse Hofackerstraße – Pflegeheim/ Tagespflege – Schlosspark
- U→ Parkierung (zusätzliche Parkplätze in erreichbarer Nähe)
- U→ ÖPNV - Anbindung

C. Architektur:

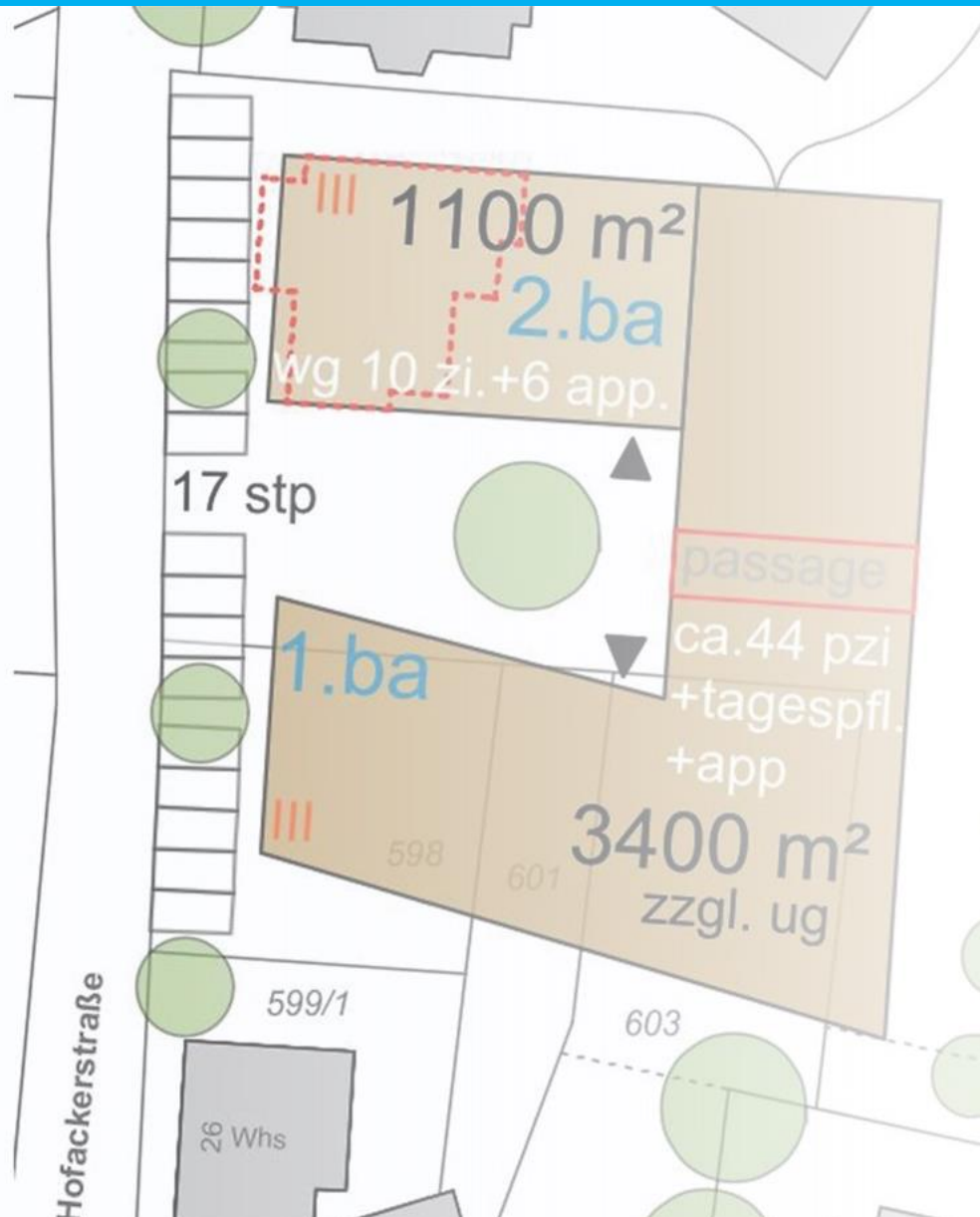
- U→ Gliederung des Baukörpers
- U→ Fassadengestaltung
- U→ Farb- und Materialwahl
- U→ offene/ Transparente Gestaltung der Passage

Grundrissplanung 1. Entwurf (unverbindlich)



D. Raum- und Funktionskonzept:

- U → Mitarbeiterappartements: alternative Lokalisierung
- U → Pflegezimmer: Anordnung, Balkone, Sichtverbindung Umfeld
- U → Zugang/ Foyer: Empfang, Büro
Pflegedienstleitung/ Hauswirtschaft
- U → Multifunktionsraum: flexible Ausgestaltung für Mehrfachnutzung (auch ehrenamtliche Angebote), Stauraum
- U → Beratungsstützpunkt „Rund um die Pflege“
- U → Anlaufstelle „Ehrenamt“

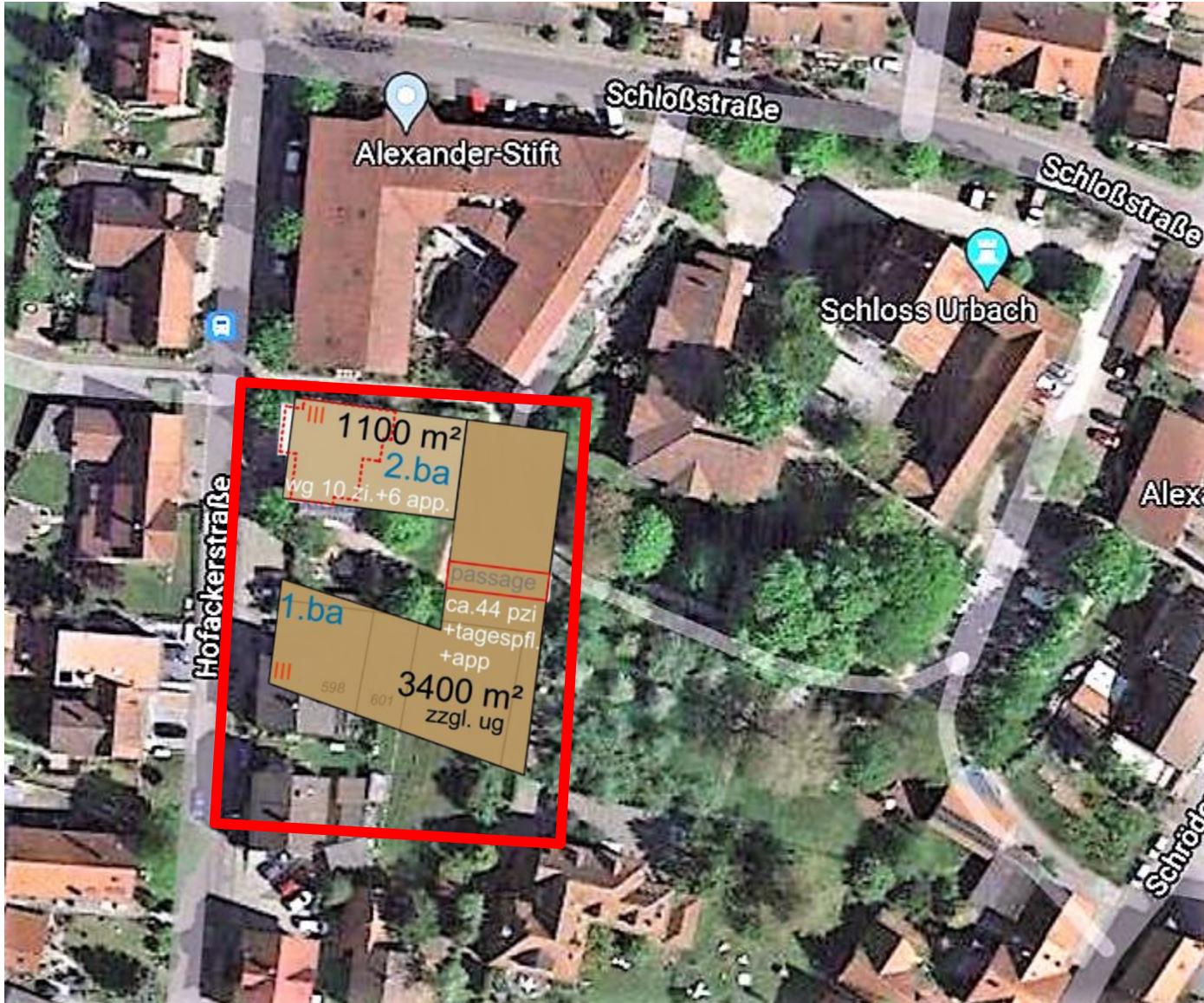


E. Ergänzende Impulse:

- URU → Tagespflege: Bewerberverfahren Betreiber, Teilhabe Raum-/ Ausstattungsplanung
- URU → Zukunft Pflegeheim 1 „Schlossstraße 39“
- URU → Sanierungsbedarf, Reaktivierung, Nutzungsperspektive Schloss Urbach

F. Öffentlichkeitsarbeit

- URU → Erarbeitung Zeitstufenkonzept mit allen Projektpartnern für Bürgerinfo/ -dialog



Wir danken, dass Sie uns
Gehör schenken.

Gerne stellen wir uns
Ihren Fragen,
Kritik und Anregungen.